

ΤΟΠΟΘΕΤΗΣΗ ΑΙΣΘΗΤΗΡΩΝ



1. ΜΑΡΚΑΡΟΥΜΕ ΤΗΝ ΟΡΙΖΟΝΤΙΑ ΘΕΣΗ

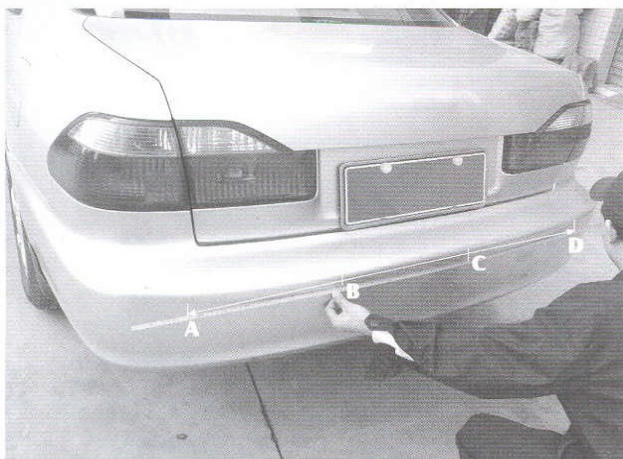
Ορίζουμε μια οριζόντια γραμμή που να απέχει 50 με 70 εκατοστά από το έδαφος.

Αυτή είναι η καλύτερη θέση για τους αισθητήρες



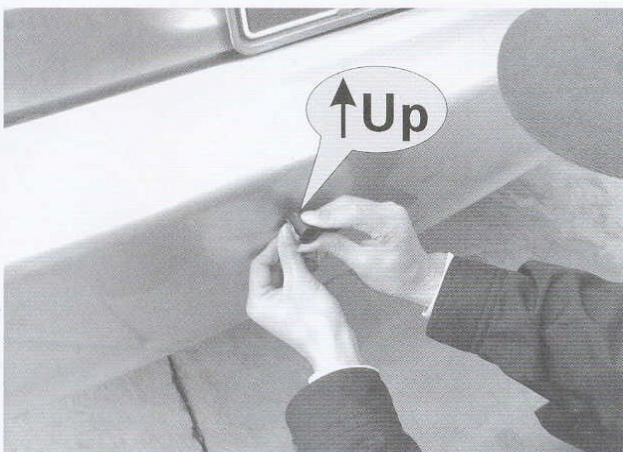
2. ΜΑΡΚΑΡΟΥΜΕ ΤΙΣ ΘΕΣΕΙΣ (A , D)

Μαρκάρουμε το σημείο A, 12-15 εκατοστά από την νοητή ευθεία αριστερά και το σημείο D, 12-15 εκατοστά από τη νοητή ευθεία δεξιά



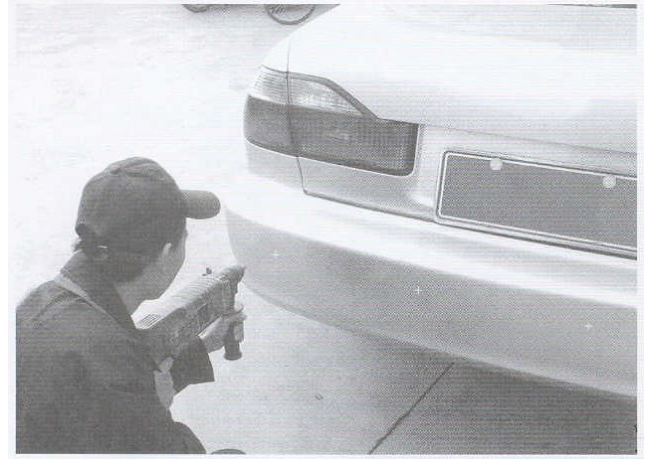
3. ΜΑΡΚΑΡΟΥΜΕ ΤΑ ΣΗΜΕΙΑ (B , C)

Μαρκάρουμε τα σημεία B & C αφού πρώτα διαιρέσουμε την απόσταση A-D δια το 3



5. ΤΟΠΟΘΕΤΗΣΗ ΑΙΣΘΗΤΗΡΩΝ

Περνάμε τα καλώδια των αισθητήρων και προσέχουμε στη τοποθέτηση η λέξη UP να βρίσκεται στο πάνω μέρος



4. ΤΡΥΠΑΜΕ ΤΑ ΣΗΜΕΙΑ

Ανοίγουμε τις τρύπες χρησιμοποιώντας το ειδικό τρυπάνι που βρίσκεται εντός της συσκευασίας



6. ΤΕΛΙΚΟΣ ΕΛΕΝΧΟΣ ΤΟΠΟΘΕΤΗΣΗΣ

Αφού έχουν μπει όλα στη σωστή θέση πιεζουμε τους αισθητήρες ώστε να μπουν καλά στη θέση τους